



2024 年 5 月 27 日

中日本高速道路株式会社 八王子支社

## 《 お知らせ 》

### E20 中央道(高井戸 IC～八王子 IC)の集中工事は 5 月 25 日(土)朝に終了しました

E20 中央自動車道(中央道)の高井戸インターチェンジ(IC)～八王子 IC 間の集中工事は、終了しました。工事規制に伴う渋滞により、お客さまには大変ご迷惑をおかけしましたこととお詫びいたします。また、国道 20 号や E1 東名高速道路(東名)への迂回などにご協力をいただきまして、誠にありがとうございました。

お客さまからお寄せいただいたお問い合わせやご意見をもとに、工事による影響を最小化できるよう今後の集中工事を計画してまいります。

#### 1. 工事期間

5 月 7 日(火)から 5 月 24 日(金)まで 平日 18 時～翌 6 時

#### 2. 工事内容

傷んだ舗装面の補修、床版の防水工など

#### [参考 URL]

○2024 年 2 月 9 日付、弊社ニュースリリース

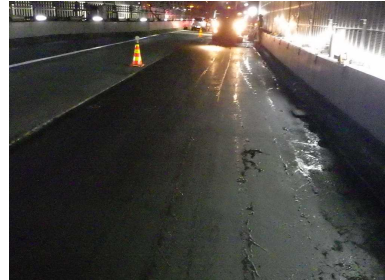
[https://www.c-nexco.co.jp/corporate/pressroom/news\\_release/5955.html](https://www.c-nexco.co.jp/corporate/pressroom/news_release/5955.html)

1. 状況写真

○舗装補修



《施工前》



《施工後》

舗装面にできた凹凸やひび割れなどを補修しました。

○床版の防水工

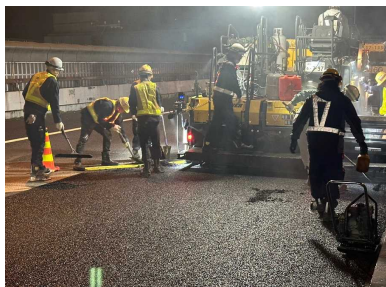


《施工前》

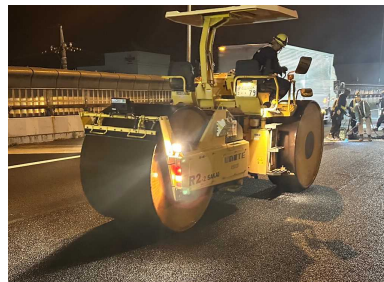


《施工後》

橋の床版(自動車などの荷重を受ける床部分)を防水加工しました。



《作業状況①》



《作業状況②》

2. 工事による渋滞状況

○最大渋滞長(日平均)

	平均最大渋滞長※1		渋滞要因
	2024年	2023年	
上り線	7.0km	7.7km	工事
下り線	12.0km	9.9km	工事

○最大所要時間(日平均)

	区間	平均最大所要時間※2		通常所要時間
		2024年	2023年	
上り線	八王子IC ⇒ 高井戸IC	64分	76分	30分
下り線	西新宿JCT ⇒ 八王子IC	96分	93分	48分

※1 日最大渋滞長の期間中平均

※2 日最大所要時間の期間中平均

### 3. 今回実施した主な取り組み

#### (1) 料金調整の実施

##### ① 一般道(国道20号など)へ迂回された場合

期間中に一般道(国道20号など)へ迂回された方を対象に、再度高速道路へ乗り継いだ場合に連続利用した場合の料金よりも高くないように調整をおこないました。

##### ② 東名へ迂回された場合

東名(東京IC)へ迂回された方を対象に、東京IC発着の料金を、高井戸IC発着の料金と同額になるよう調整をおこないました。

#### (2) 早期の事前広報の実施

##### ① 高速道路などでの広報

ドライバーの方にお知らせするため、横断幕や看板などを設置しました。



《横断幕》



《懸垂幕》



《案内看板》

##### ② 当日の所要時間情報、前日の所要時間実績のご案内

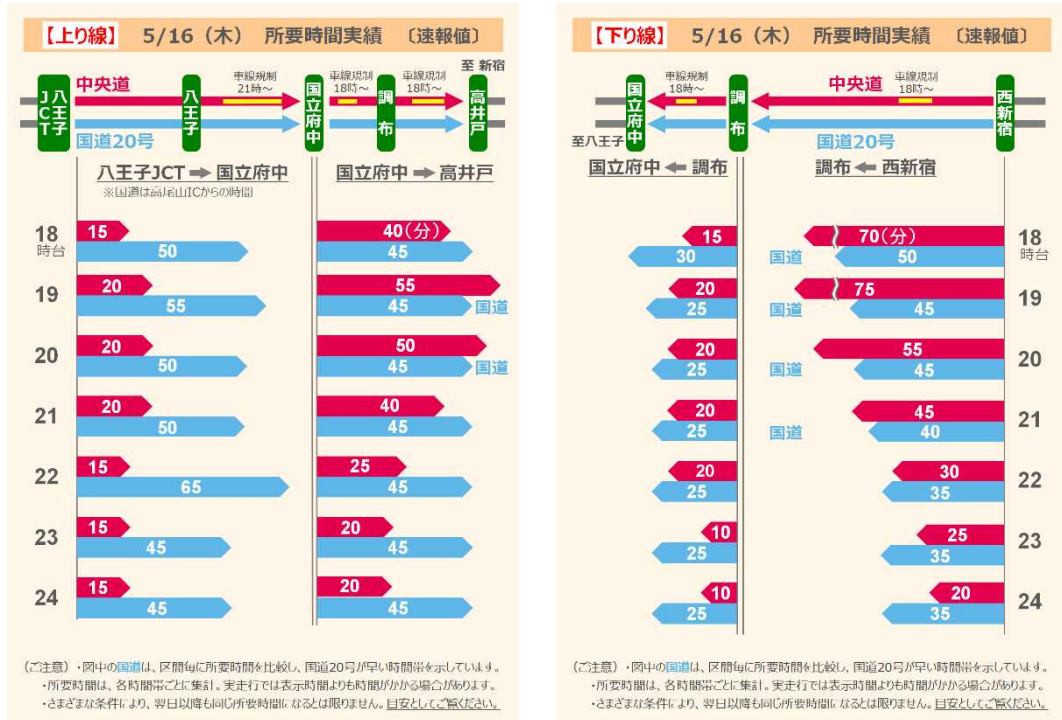
###### (ア) 工事専用WEB でのご案内

お出かけ前に経路選択や出発時間の変更をおこなっていただくため、工事実施中にリアルタイム所要時間情報をご案内しました。



《リアルタイム所要時間のご案内》

また、最新の交通動向を踏まえた経路選択などをおこなっていただくため、工事翌日に所要時間の実績もご案内しました。



《前日の所要時間実績(速報値)のご案内》

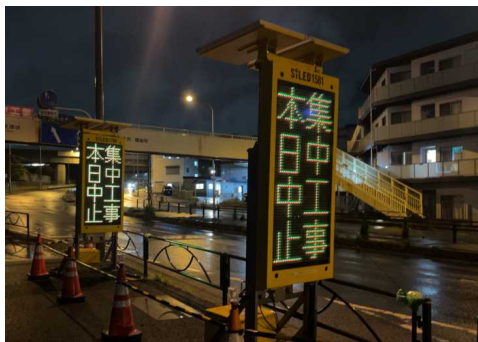
(イ) 高速道路などのご案内

走行中のお客さまに経路選択をおこなっていただけるよう、仮設 LED 情報板を設置し所要時間をお知らせしました。

③ 集中工事中止のご案内

今年の集中工事は、5月8日、13日、15日、20日、21日に雨天のため中止しました。

集中工事専用 WEB サイトでの広報のほか、高速道路本線上の情報板や一般道に設置した仮設 LED 情報板、首都高速道路沿線の大型ビジョン、NEXCO 中日本八王子支社公式 X(旧 Twitter)などで工事中止をお知らせしました。



《仮設 LED 情報板》



《大型ビジョン》