



2021年11月24日
中日本高速道路株式会社 名古屋支社

《お知らせ》

**E1A 伊勢湾岸道(上り線 豊明 IC～豊田南 IC および
下り線 湾岸弥富 IC～四日市 JCT)のリニューアル工事(昼夜連続・車線規制、
夜間通行止め)は11月24日(水)をもって終了いたしました。
工事へのご理解とご協力をいただきまして誠にありがとうございました。**

11月24日(水)をもちまして、E1A 伊勢湾岸自動車道(伊勢湾岸道)上り線(東京方面)豊明インターチェンジ(IC)～豊田南 IC および伊勢湾岸道 下り線(京都方面)湾岸弥富 IC～四日市ジャンクション(JCT)で実施しておりました伊勢湾岸道リニューアル工事は終了しました。

工事期間中は渋滞が発生し、お客さまには大変ご迷惑をおかけしましたことをお詫び申し上げます。また、同期間中、迂回などにご協力いただくとともに、工事へのご理解とご協力をいただきまして、誠にありがとうございました。

伊勢湾岸道リニューアル工事期間中にお客さまからいただいたご意見などについては、今後の交通規制計画の参考にさせていただきたいと考えております。

以下、伊勢湾岸道リニューアル工事で実施した工事の概要、工事による渋滞発生状況、通過所要時間などをご報告させていただきます。

- 工事区間: E1A 伊勢湾岸道 豊明 IC～豊田南 IC (上り線)
E1A 伊勢湾岸道 湾岸弥富 IC～四日市 JCT (下り線)
- 工事期間: 11月6日(土)6時～11月24日(水)15時27分
- 工事内容: 橋梁伸縮装置取替工事、舗装補修工事、道路維持作業、道路構造物や設備の点検・補修など

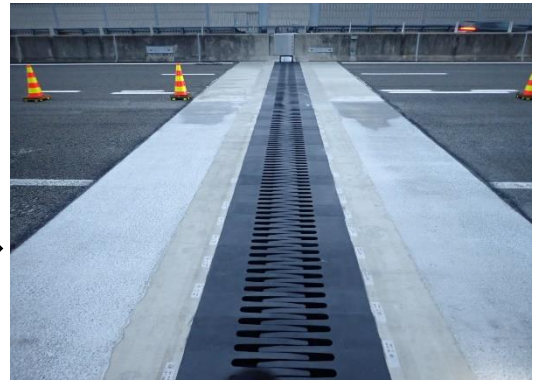
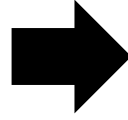
■ 状況写真

○ 橋梁の伸縮装置(橋梁の継ぎ目部分)の取り替え工事

【橋梁伸縮装置取替工事】



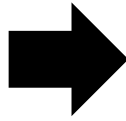
施工中



施工後



施工中



施工後

■工事による渋滞の発生状況

今回の伊勢湾岸道リニューアル工事の主な渋滞発生状況は以下のとおりです。渋滞の発生により、お客さまには大変ご迷惑をおかけしましたこととお詫び申し上げます。

・伊勢湾岸道

<上り線>

主な渋滞発生箇所	最大渋滞長	渋滞ピーク日時	渋滞要因
豊明 IC 付近を先頭	13.7km	11月9日(火) 9時ごろ	追越車線規制、交通集中
豊明 IC 付近を先頭	12.0km	11月12日(金) 8時ごろ	追越車線規制、交通集中
豊明 IC 付近を先頭	11.5km	11月16日(火) 7時30分ごろ	走行車線規制、交通集中
豊明 IC 付近を先頭	11.4km	11月18日(木) 18時ごろ	走行車線規制、交通集中
豊明 IC 付近を先頭	11.5km	11月21日(日) 17時ごろ	走行車線規制、交通集中
豊田南 IC 付近を先頭	12.0km	11月23日(火) 17時ごろ	走行車線規制、交通集中

※2020年度 秋季伊勢湾岸道・新名神集中工事では最大 18.6km の渋滞が発生

<下り線>

主な渋滞発生箇所	最大渋滞長	渋滞ピーク日時	渋滞要因
湾岸弥富 IC 付近を先頭	7.5km	11月8日(月) 7時ごろ	追越車線規制、交通集中
弥富木曾岬 IC 付近を先頭	8.6km	11月12日(金) 11時ごろ	追越車線規制、交通集中
湾岸長島 IC 付近を先頭	15.3km	11月20日(土) 9時30分ごろ	事故

※2021年度 春季伊勢湾岸道・新名神集中工事では最大 11.2km の渋滞が発生

■通過所要時間

項目	所要時間		所要時間	
	E1A 伊勢湾岸道 豊田 JCT～四日市 JCT		E1A 伊勢湾岸道 豊田 JCT～草津 JCT	
	上り線	下り線	上り線	下り線
通常時	32 分	32 分	77 分	77 分
リニューアル 工事時 (最大)	168 分 [11 月 9 日(火)9 時ごろ]	126 分 [11 月 8 日(月)7 時ごろ]	220 分 [11 月 9 日(火)9 時ごろ]	179 分 [11 月 20 日(土)7 時ごろ]
リニューアル 工事時 (平均)	48 分	46 分	100 分	99 分

■主な交通状況

(断面交通量)

区間	E1A 伊勢湾岸道 名古屋南 JCT ～豊明 IC (上り線)	E1A 伊勢湾岸道 みえ朝日 IC ～四日市 JCT (下り線)	E1 東名 東名三好 IC ～豊田 IC (上り線)	E23 東名阪 桑名 IC ～四日市 JCT (下り線)
通常期交通量※	47,000 台/日	31,700 台/日	30,800 台/日	26,200 台/日
工事期間中交通量	46,200 台/日	31,300 台/日	33,800 台/日	30,600 台/日
増減	▲800 台/日	▲400 台/日	3,000 台/日	4,400 台/日

※2021 年 10 月 18 日～10 月 31 日の平均

■伊勢湾岸道リニューアル工事における今後の改善

工事期間中は、お客さまから渋滞や情報提供に関してご意見・ご要望をいただいております。今後のリニューアル工事の計画に反映してまいります。

伊勢湾岸道では来年 2 月ごろにリニューアル工事を計画しています。