

2024年3月7日  
中日本高速道路株式会社 名古屋支社

## 《お知らせ》

**E1A 伊勢湾岸道(湾岸長島IC～みえ朝日IC(下り線))  
リニューアル工事は3月7日(木)をもって終了いたしました。  
工事へのご理解とご協力をいただき誠にありがとうございました。**

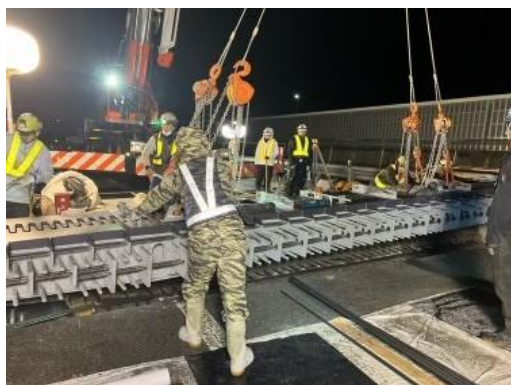
E1A 伊勢湾岸自動車道(伊勢湾岸道)湾岸長島インターチェンジ(IC)～みえ朝日IC(下り線)で実施していた伊勢湾岸道リニューアル工事は、3月7日(木)6時をもって終了しました。

工事期間中は渋滞が発生し、お客さまには大変ご迷惑をおかけしましたことをお詫び申し上げます。また、お出かけ時間の<sup>3</sup>変更や迂回など、工事へのご理解とご協力をいただき、誠にありがとうございました。

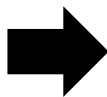
以下、伊勢湾岸道リニューアル工事で実施した工事の概要、工事による渋滞発生状況をご報告いたします。

- 工事区間: E1A 伊勢湾岸道 湾岸長島IC～みえ朝日IC(下り線)
- 工事期間: 2月17日(土)6時～3月7日(木)6時
- 工事内容: 橋梁伸縮装置取替工事
- 状況写真

### 【橋梁伸縮装置取替工事】



施工中



施工後

## ■工事による渋滞の発生状況

今回の伊勢湾岸道リニューアル工事の渋滞発生状況は以下のとおりです。渋滞の発生により、お客さまには大変ご迷惑をおかけしましたこととお詫び申し上げます。

<下り線>

主な渋滞発生箇所	最大渋滞長	渋滞ピーク日時	渋滞要因
湾岸桑名 IC 付近を先頭	15.4km	2月23日(金・祝) 9時ごろ	追越車線規制、交通集中

## ■今後の改善

工事期間中にお客さまから渋滞や情報提供に関してご意見やご要望をいただいております。今後の工事計画に反映してまいります。

なお、4月1日(月)から25日(木)まで、東名阪道 名古屋西 IC～伊勢関 IC で集中工事(昼夜連続・車線規制)を予定しております。引き続き、ご理解とご協力をお願いいたします。