

2024年9月17日

中日本高速道路株式会社 名古屋支社
西日本高速道路株式会社 関西支社

E1 名神集中工事(昼夜連続・車線規制、夜間通行止め および IC 閉鎖)は 9 月 14 日(土)をもって終了しました

E1 名神高速道路(名神)小牧インターチェンジ(IC)～吹田 IC 間(上下線)などで実施しておりました名神集中工事(昼夜連続・車線規制、夜間通行止めおよび夜間 IC 閉鎖)は、9 月 14 日(土)6 時をもって終了いたしました。

工事期間中は渋滞が発生し、お客さまには大変ご迷惑をおかけしましたことをお詫び申し上げます。また、同期間中、迂回などにご協力いただくとともに、工事へのご理解とご協力をいただき、誠にありがとうございました。

以下、名神集中工事で実施した工事の概要、工事による渋滞発生状況などをご報告させていただきます。

- 工事区間: E1 名神高速道路 小牧 IC ～ 吹田 IC (上下線)
- E1A 新名神高速道路 高槻 JCT～高槻 IC (上下線)
- E8 北陸自動車道 米原 JCT～米原 IC (上下線)
- E9 京都縦貫自動車道 長岡京 IC～大山崎 JCT (上下線)
- E88 京滋バイパス 大山崎 JCT～久御山^{くみやま}IC (上下線)

■工事期間: 8 月 24 日(土)0 時 ～ 9 月 14 日(土)6 時

■工事内容: 舗装補修工事、橋梁床版防水工事、橋梁床版取替工事、橋梁伸縮装置取替工事、一宮 JCT 付近の渋滞対策工事、跨道橋撤去工事、道路維持作業(清掃・草刈りなど)、道路構造物や設備の点検・補修など

■工事の実施状況

○お客さまの走行安全性と快適性を高めるための工事

【橋梁床版取替工事】



老朽化した床版の撤去状況

【跨道橋撤去工事】



跨道橋の撤去状況

【道路構造物の点検・道路維持作業】



標識点検状況



樹木伐採状況

【舗装補修工事】

施工中



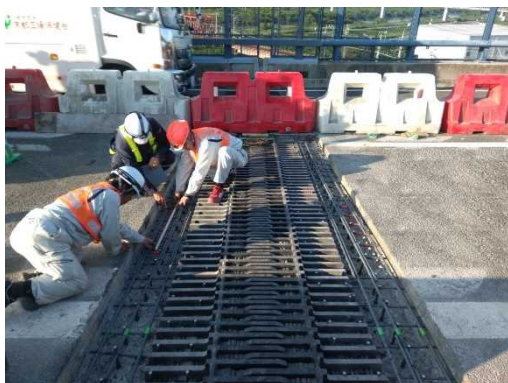
施工後



アスファルト舗装の施工状況

【橋梁伸縮装置取替工事】

施工中



施工後



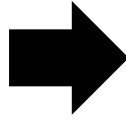
橋梁伸縮装置の取替状況

【一宮 JCT 付近の渋滞対策工事】

施工前



施工後



渋滞対策工事の状況

■工事による渋滞の発生状況

今回の名神集中工事の主な渋滞発生状況は下記のとおりです。渋滞の発生により、お客さまには大変ご迷惑をおかけしましたこととお詫び申し上げます。

<上り線>

主な渋滞発生箇所	最大渋滞長	渋滞ピーク日時	渋滞要因
瀬田東 JCT 付近を先頭	27.6 km	9月3日(火) 10時ごろ	車線規制
草津 PA 付近を先頭	23.5 km	9月12日(木) 11時ごろ	車線規制
草津 PA 付近を先頭	21.3 km	9月11日(水) 10時ごろ	車線規制

<下り線>

主な渋滞発生箇所	最大渋滞長	渋滞ピーク日時	渋滞要因
一宮 JCT 付近を先頭	18.1km	8月26日(月) 17時30分ごろ	車線規制
草津 PA 付近を先頭	16.8 km	9月9日(月) 18時ごろ	車線規制
草津 PA 付近を先頭	16.6 km	9月10日(火) 17時ごろ	車線規制

■今後の改善

工事期間中は、お客さまから渋滞や情報提供に関してご意見・ご要望をいただいております。今後の集中工事の計画に反映してまいります。