



2021年9月17日

中日本高速道路株式会社 名古屋支社  
西日本高速道路株式会社 関西支社

## E1 名神集中工事は9月17日（金）をもって終了しました 工事へのご理解とご協力をいただきまして誠にありがとうございました

9月17日（金）をもちまして、E1 名神高速道路（名神）吹田インターチェンジ（IC）～小牧 IC 間（上下線）などで実施しておりました集中工事は、予定していた夜間通行止め、IC 閉鎖など全ての工事を終了しました。

工事期間中は渋滞が発生し、お客さまには大変ご迷惑をおかけしましたこととお詫び申し上げます。また、同期間中、迂回などにご協力いただくとともに、工事へのご理解とご協力をいただきまして、誠にありがとうございました。

名神集中工事実施期間中にお客さまからいただいたご意見などについては、今後の規制計画の参考にさせていただきたいと考えております。

以下、名神集中工事で実施した工事の概要、工事による渋滞発生状況・通過所要時間などをご報告させていただきます。

- 工事区間： E1 名神 吹田 IC ～ 小牧 IC 間 (上下線)
- E1A 新名神高速道路（新名神） 高槻 JCT～高槻 IC (上下線)
- E8 北陸自動車道 米原 JCT～木之本 IC (上下線)
- E9 京都縦貫自動車道 長岡京 IC～大山崎 JCT (上下線)
- E88 京滋バイパス 大山崎 JCT～久御山 IC (上下線)
- 工事期間： 8月29日（日）22時 ～ 9月17日（金）6時
- 工事内容： 舗装補修工事、道路付属物の補修・取替え、道路維持作業（路面清掃・草刈など）、道路構造物や設備の点検・補修など

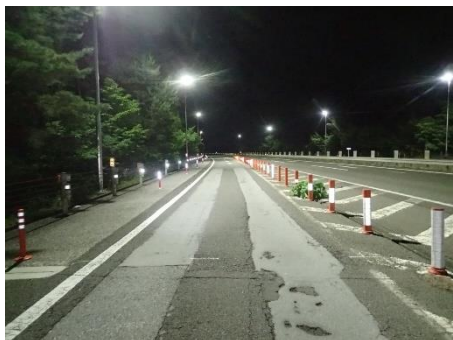
## ■工事の実施状況

天候不良により規制計画が多少変更となりましたが、予定していた全ての工事が完了しました。

### ○お客さまの走行安全性と快適性を高めるための工事

#### 【舗装補修工事】

施工前



施工後

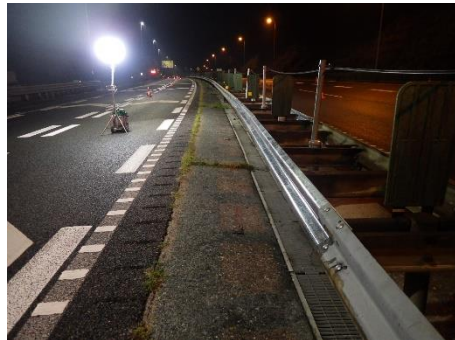


#### 【防護柵取替工事】

施工前



施工後



#### 【遮音壁取替工事】

施工前



施工後



【跨道橋撤去工事】

施工前



施工後



【情報板更新（撤去）工事】

施工中



施工後



【道路維持作業】

施工前



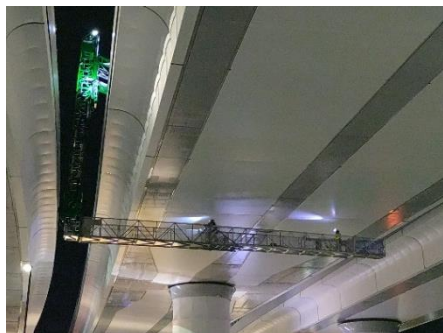
施工後



○道路構造物を安全にご利用いただくための工事

【道路構造物の点検】

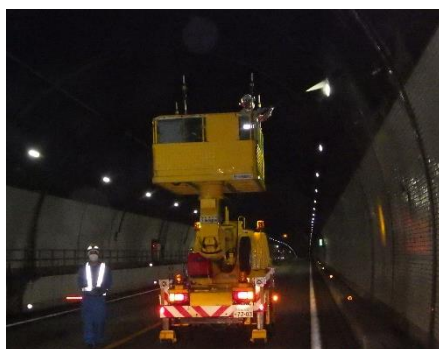
橋梁点検状況



標識点検状況



トンネル照明点検状況



## ■工事による渋滞の発生状況

今回の名神集中工事の主な渋滞発生状況は下記のとおりです。渋滞の発生により、お客さまには大変ご迷惑をおかけしましたことをお詫び申し上げます。

### <上り線>

主な渋滞発生箇所	最大渋滞長	渋滞ピーク日時	渋滞要因
一宮 IC 付近を先頭	19km	8月30日(月) 7時頃	追越車線規制
尾張一宮 PA 付近を先頭	18km	8月31日(火) 9時頃	追越車線規制
尾張一宮 PA 付近を先頭	18km	9月3日(金) 10時頃	追越車線規制

※2020年度 名神集中工事の最大渋滞長：大垣 IC 付近を先頭に最大 27km の渋滞（5月26日(火) 18時頃）

### <下り線>

主な渋滞発生箇所	最大渋滞長	渋滞ピーク日時	渋滞要因
菩提寺 PA 付近を先頭	28km	8月31日(火) 17時頃	追越車線規制
菩提寺 PA 付近を先頭	26km	8月30日(月) 17時頃	追越車線規制
岐阜羽島 IC 付近を先頭	21km	8月30日(月) 8時頃	追越車線規制

※2020年度 名神集中工事の最大渋滞長：八日市 IC を先頭に最大 16km の渋滞（5月25日(月) 19時頃）

## ■所要時間

項目	区 間 年 度	所要時間 E1 東名 名古屋 IC ～ E1 名神 吹田 IC(東名・名神利用)	
		上り線	下り線
通常時		2時間 28分	2時間 21分
集中工事時 (最大)	2021年度	4時間 55分 8月30日(月)19時	5時間 39分 8月30日(月)19時
	2020年度	4時間 11分 5月19日(火)19時	4時間 15分 5月18日(月)8時
集中工事時 (平均)	2021年度	3時間 28分	3時間 11分
	2020年度	3時間 15分	3時間 14分

## ■2021 年度の名神集中工事での取り組み事項

① 工事に伴う渋滞量の削減を考慮した規制計画として、八日市 IC～瀬田東 IC 間においては、通勤などをご利用になるお客さまへの影響が少なくなるよう、交通が混雑する日中には車線規制の解除を行い、規制を実施しました。

また、一宮 IC～八日市 IC 間においては、規制区間をブロック化し、長距離の車線規制はおこなわないように実施しました。

② 広域迂回の検討をしていただけるよう、分岐 JCT 手前（おもに豊田 JCT および草津 JCT）においてルートごとの所要時間を提供することでよりわかりやすいご案内を実施しました。

名神集中工事期間中は、その他路線への迂回などにご協力いただくとともに、工事へのご理解とご協力をいただきまして、誠にありがとうございました。

### 《主な交通状況》

#### 【中部地区】（断面交通量）

区間	E1 名神 一宮 IC ～一宮 JCT	E1A 伊勢湾岸道 湾岸桑名 IC ～みえ川越 IC	E23 東名阪道 桑名 IC ～四日市 JCT	E1A 新名神 甲賀土山 IC ～亀山西 JCT
通常期交通量	84,800 台/日	72,500 台/日	52,700 台/日	39,900 台/日
工事期間中交通量	39,200 台/日	67,700 台/日	49,300 台/日	36,200 台/日
増減	▲45,600 台/日	▲4,800 台/日	▲3,400 台/日	▲3,700 台/日

#### 【関西地区】（断面交通量）

区間	E1 名神 茨木 IC ～高槻 JCT	E89 第二京阪 寝屋川南 IC ～第二京阪門真 IC	E27 舞鶴若狭道 小浜西 IC ～小浜 IC	国道 1 号 国道 171 号
通常期交通量	95,200 台/日	80,500 台/日	5,300 台/日	30,900 台/日
1 週間				
工事期間中交通量	79,600 台/日	71,400 台/日	5,100 台/日	—
増減	▲ 15,600 台/日	▲9,100 台/日	▲200 台/日	—
2・3 週目				
工事期間中交通量	66,800 台/日	87,700 台/日	5,300 台/日	33,200 台/日
増減	▲ 28,400 台/日	7,200 台/日	0 台/日	2,300 台/日