



2021年10月15日

中日本高速道路株式会社 東京支社
中日本高速道路株式会社 名古屋支社

《お知らせ》

E1 東名集中工事(東海)は10月15日(金)をもって終了いたしました。 工事へのご理解とご協力をいただきまして誠にありがとうございました。

10月15日(金)をもちまして、E1 東名高速道路(東名)清水インターチェンジ(IC)～小牧ジャンクション(JCT)間(上下線)で実施しておりました集中工事は、終了しました。

工事期間中は渋滞が発生し、お客さまには大変ご迷惑をおかけしましたことをお詫び申し上げます。また、同期間中、迂回などにご協力いただくとともに、工事へのご理解とご協力をいただきまして、誠にありがとうございました。

東名集中工事実施期間中にお客さまからいただいたご意見などについては、今後の規制計画の参考にさせていただきますと考えております。

また、11月8日(月)からは、E1 東名 東京 IC～大井松田 IC 間(上下線)にて集中工事を実施いたしますので、こちらについても引き続きご理解とご協力をよろしくお願い申し上げます。

《詳細 URL》https://www.c-nexco.co.jp/corporate/pressroom/news_release/5245.html

以下、東名集中工事(東海)で実施した工事の概要、工事による渋滞発生状況・通過所要時間などをご報告させていただきます。

- 工事区間: E1 東名 清水 IC ～ 小牧 JCT 間 (上下線)
E1 東名 春日井 IC (国道 19 号北行きへの出口、下り線出口)
C2 名二環 本郷 IC (県道 60 号線西行きからの入口)
E1 東名 名古屋 IC (県道 60 号線東行きへの出口)
E1 東名 牧之原サービスエリア(SA) (上り)
E1 東名 小笠パーキングエリア(PA) (下り)
- 工事期間: 9月25日(土)0時～10月15日(金)19時
- 工事内容: 舗装補修、橋梁伸縮装置取替、橋梁床版防水、防護柵改良、中央分離帯閉塞板取替、施設設備補修、点検・補修・維持作業、トンネルはく落対策工事など

■工事の実施状況

天候不良により規制計画が多少変更となりましたが、予定していた全ての工事が完了しました。

○お客さまの走行安全性と快適性を高めるための工事

【舗装補修工事】

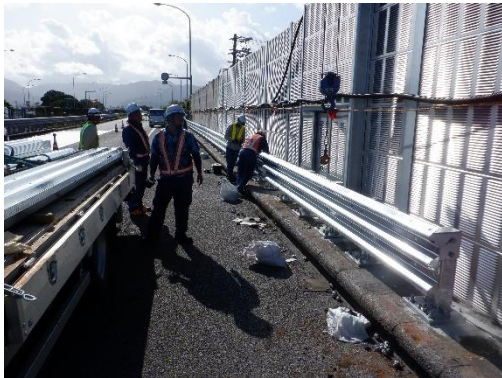


施工前



施工後

【防護柵改良工事】



施工中



施工後

【伸縮装置取替工事】



施工中



施工後

○道路構造物を安全にご利用いただくための作業

【道路構造物の点検】



橋梁点検状況



標識点検状況



伸縮装置点検状況

■工事による渋滞の発生状況

今回の E1 東名集中工事(東海)の主な渋滞発生状況は下記のとおりです。渋滞の発生により、お客さまには大変ご迷惑をおかけしましたこととお詫び申し上げます。

<上り線>

主な渋滞発生箇所	最大渋滞長	渋滞ピーク日時	渋滞要因
日進 BS 付近を先頭	23km	9 月 27 日(月) 8 時頃	追越車線規制
日進 BS 付近を先頭	17km	9 月 28 日(火) 15 時頃	追越車線規制
日進 BS 付近を先頭	16km	10 月 4 日(月) 7 時半頃	走行車線規制

※2018 年度集中工事の最大渋滞長:三方原 PA 付近を先頭に最大 17.6km の渋滞(9 月 27 日(木)8 時頃)

<下り線>

主な渋滞発生箇所	最大渋滞長	渋滞ピーク日時	渋滞要因
小牧 JCT 付近を先頭	21km	10 月 5 日(火) 9 時半頃	走行車線規制
小牧 JCT 付近を先頭	21km	10 月 8 日(金) 9 時半頃	走行車線規制
豊川 IC 付近を先頭	21km	10 月 12 日(火) 16 時半頃	追越車線規制

※2018 年度集中工事の最大渋滞長:日本坂トンネル付近を先頭に最大 17.8km の渋滞(9 月 26 日(水)8 時頃)

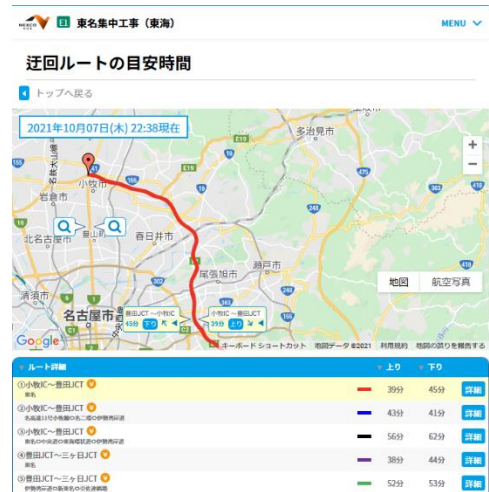
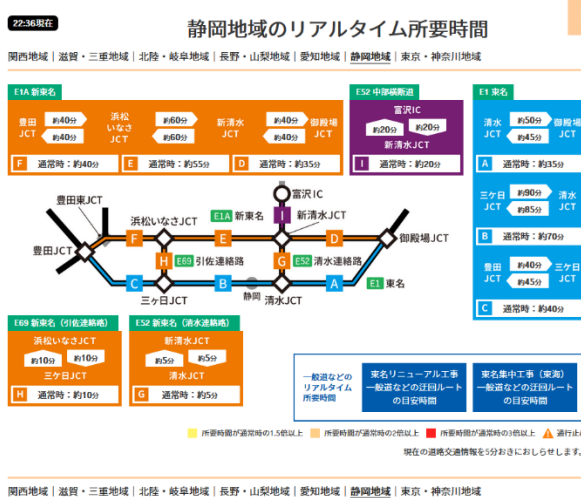
■所要時間

項目	所要時間 E1 東名 清水 JCT ~ E1 東名 小牧 JCT(東名利用)	
	上り線	下り線
通常時	2 時間 14 分	2 時間 13 分
集中工事時 (最大)	5 時間 41 分 9 月 27 日(月)7 時	5 時間 47 分 10 月 5 日(火)8 時
集中工事時 (平均)	2 時間 46 分	2 時間 55 分

■2021 年度の東名集中工事(東海)での取り組み事項

① 工事専用 WEB サイトにおける所要時間および各迂回ルートの所要時間のご提供

高速道路及び周辺道路の現在所要時間情報について、現地の最新情報をリアルタイムで、道路交通情報(JARTIC・目で見えるハイウェイテレホン)などと連動し、東名集中工事(東海)専用 WEB サイトにて提供しました。



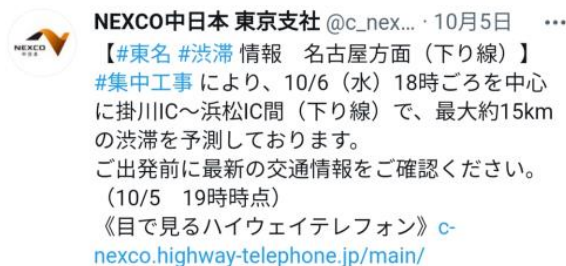
② 高速道路上における経路選択情報のご提供

広域迂回の検討をしていただけるよう、分岐 IC・JCT 手前(一宮 IC、小牧 IC、小牧 JCT、豊田 JCT、三ヶ日 JCT、浜松いなさ JCT、清水 JCT、新清水 JCT)においてルートごとの所要時間を提供することでよりわかりやすいご案内を実施しました。



③ SNS を活用した各種情報のご提供

工事期間中における東名集中工事(東海)の告知、事故通行止めなどの緊急情報、渋滞情報、夜間IC閉鎖および休憩施設閉鎖の開始・終了などの最新情報を、Twitter などを用い情報発信をおこないました。



東名集中工事(東海)期間中は、その他路線への迂回などにご協力いただくとともに、工事へのご理解とご協力をいただきまして、誠にありがとうございました。