



2020年11月24日
中日本高速道路株式会社 名古屋支社

《 お知らせ 》

高速道路リニューアルプロジェクトの一環として実施した
E19 中央道(中津川 IC～園原 IC)の昼夜連続・対面通行規制は終了いたしました。
工事へのご理解とご協力をいただきまして誠にありがとうございました。

高速道路リニューアルプロジェクト(大規模更新・修繕事業)の一環として実施しておりました、E19 中央自動車道(中央道)中津川インターチェンジ(IC)～園原 IC 間での中央道リニューアル工事(昼夜連続・対面通行規制) <http://www.c-nexco.co.jp/corporate/pressroom/news_release/4854.html>は、2020年9月23日(水)～12月1日(火)を予定しておりましたが、工事が順調に進み11月23日(月)をもちまして終了いたしました。

工事期間中は渋滞が発生し、お客さまには大変ご迷惑をおかけしましたこととお詫び申し上げます。また、お出かけ時間の変更や迂回にご協力いただくとともに、工事へのご理解とご協力をいただきまして、誠にありがとうございました。

工事期間中にお客さまからいただいたご意見については、今後の規制計画の参考にさせていただきたいと考えております。

以下、本工事で実施した工事の概要、工事による渋滞発生状況などをご報告させていただきます。

- 工事内容： 老朽化した橋梁のコンクリート床版を新しい床版に取替える工事
 - ・上田川橋(上り線)： 63m
 - ・落合川橋(上り線)： 44m
 - ・沓掛橋 (上り線)： 155m
- 工事期間： 2020年9月23日(水)6時から11月23日(月)12時16分
- 工事区間： 中津川 IC～園原 IC(上下線)

■工事の実施状況

【落合川橋】



施工前

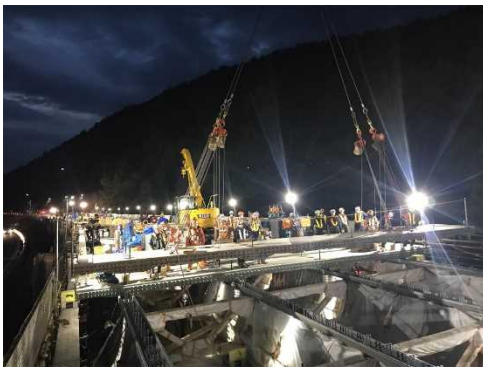


施工中



施工後

【沓掛橋】



床版取替 施工中

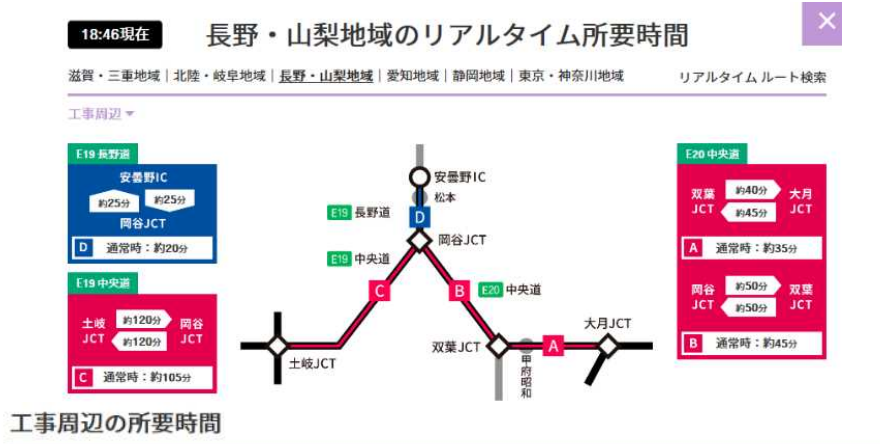
【上田川橋】



床版取替 施工中

■工事での取組み事項

- ① 工事期間を短縮するため、新しい床版は工場で製作したプレキャストコンクリート製品を用いて工事をおこないました。
- ② 迂回を検討していただきやすいよう、高速道路上の仮設情報板や工事専用WEBサイトにより所要時間情報を提供しました。



■渋滞状況について

本工事の主な渋滞発生状況は以下のとおりです。休日に、上り線では最大約 10km、下り線では最大約 16km の渋滞が発生しました。渋滞の発生により、お客さまには大変ご迷惑をおかけしましたことをお詫び申し上げます。

<上り線>

主な渋滞発生箇所	最大渋滞長	渋滞ピーク日時	渋滞要因
神坂 PA 付近を先頭	約 10.0km	10 月 24 日(土) 11 時頃	工事
神坂 PA 付近を先頭	約 9.9km	10 月 31 日(土) 11 時頃	工事

<下り線>

主な渋滞発生箇所	最大渋滞長	渋滞ピーク日時	渋滞要因
神坂 PA 付近を先頭	約 16.1km	10 月 25 日(日) 18 時頃	工事
神坂 PA 付近を先頭	約 16.1km	11 月 1 日(日) 16 時頃	工事

■今後の改善

2021 年 5 月～8 月にも同区間において、老朽化した橋梁を補修するため長期間にわたる規制を伴うリニューアル工事を予定しています。

今回の工事期間中、お客さまから工事の実施時期、規制方法、他の規制との調整、規制の情報提供の方法などに関してご意見・ご要望をいただいております。これらのご意見を今後の規制計画や広報計画に反映し、お客さまにより早く、細やかな情報提供を実施していくとともに、お客さまへの影響を最小限とすべく取り組んでまいりますので、今後とも、高速道路事業にご理解・ご協力の程お願い申し上げます。