

2021年6月21日
中日本高速道路株式会社 名古屋支社

《お知らせ》

E1 名神集中工事は6月18日(金)をもって終了いたしました。 工事へのご理解とご協力をいただきまして誠にありがとうございました。

6月18日(金)をもちまして、E1 名神高速道路(名神)小牧インターチェンジ(IC)～八日市 IC および E8 北陸自動車道(北陸道)米原ジャンクション(JCT)～木之本 IC で実施しておりました、集中工事<https://www.c-nexco.co.jp/corporate/pressroom/news_release/5114.html>は、終了しました。

工事期間中は渋滞が発生し、お客さまには大変ご迷惑をおかけしましたこととお詫び申し上げます。また、同期間中、迂回などにご協力いただくとともに、工事へのご理解とご協力をいただきまして、誠にありがとうございました。

名神集中工事期間中にお客さまからいただいたご意見などについては、今後の交通規制計画の参考にさせていただきますと考えております。

以下、名神集中工事で実施した工事の概要、工事による渋滞発生状況、通過所要時間などをご報告させていただきます。

- 工事区間: 名神 小牧 IC～八日市 IC (上下線)
北陸道 米原 JCT～木之本 IC (上下線)
- 工事期間: 6月5日(土)22時～6月18日(金)20時10分
- 工事内容: 舗装補修工事、情報板取替工事、道路維持作業(路面清掃)、道路構造物や設備の点検・補修など

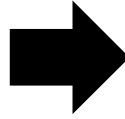
■状況写真

○お客さまの走行安全性と快適性を高めるために

【舗装補修工事】

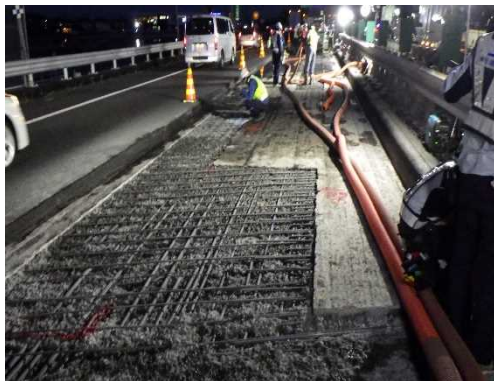


施工中

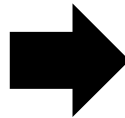


施工後

【橋梁床版補修工事】



施工中

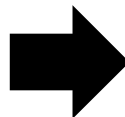


施工後

【情報板取替工事】



施工中

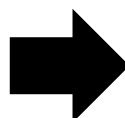


施工後

【遮音壁補修工事】



施工中



施工後

○道路構造物を安全にご利用いただくための工事

【道路構造物の点検】

トンネル点検



標識点検



■工事による渋滞の発生状況

今回の名神集中工事の主な渋滞発生状況は以下のとおりです。渋滞の発生により、お客さまには大変ご迷惑をおかけしましたことをお詫び申し上げます。

<上り線>

主な渋滞発生箇所	最大渋滞長	渋滞ピーク日時	渋滞要因
一宮 IC 付近を先頭	18.3km	6月7日(月) 9時30分頃	追越車線規制、交通集中
一宮 IC 付近を先頭	14.9km	6月10日(木) 6時30分頃	追越車線規制、交通集中
一宮 IC 付近を先頭	14.9km	6月16日(水) 6時頃	走行車線規制、交通集中

※2020年度 名神集中工事では最大 27km の渋滞が発生

<下り線>

主な渋滞発生箇所	最大渋滞長	渋滞ピーク日時	渋滞要因
揖斐川橋付近を先頭	18.0km	6月14日(月) 7時頃	走行車線規制、交通集中
岐阜羽島 IC 付近を先頭	13.3km	6月15日(火) 20時頃	走行車線規制、交通集中
岐阜羽島 IC 付近を先頭	13.0km	6月9日(水) 20時頃	追越車線規制、交通集中

※2020年度 名神集中工事では最大 16km の渋滞が発生

■通過所要時間

項目	所要時間 E1 名神 小牧 IC ~ 八日市 IC	
	上り線	下り線
通常時	57分	57分
集中工事時 (最大)	258分 [6月7日(月)9時頃]	143分 [6月8日(火)7時30分]
集中工事時 (平均)	104分	91分

■主な交通状況

(断面交通量)

区間	E1 名神 一宮 IC ～一宮 JCT (上下線)	E1 名神 安八スマート IC ～大垣 IC (上下線)	E1A 伊勢湾岸道 飛島 IC ～湾岸弥富 IC (上下線)	E1A 新名神 四日市 JCT ～新四日市 JCT (上下線)
通常期交通量※	79,600 台/日	40,800 台/日	74,800 台/日	42,100 台/日
工事期間中交通量	43,800 台/日	27,400 台/日	84,200 台/日	49,600 台/日
増減	▲35,800 台/日	▲13,400 台/日	9,400 台/日	7,500 台/日

※2021年4月19日～4月23日の平均

■名神集中工事における今後の改善

工事期間中は、お客さまから渋滞や情報提供に関してご意見・ご要望をいただいております。今後の集中工事の計画に反映してまいります。

名神では今年の8月～9月頃にも集中工事を計画しています。