

2021年3月15日
中日本高速道路株式会社 名古屋支社

《 お知らせ 》

E1A 伊勢湾岸道 飛島 IC 下り線（四日市方面）出口の夜間閉鎖は、
3月15日（月）をもって終了いたしました。
工事へのご理解とご協力をいただきまして誠にありがとうございました。

3月15日（月）6時00分をもちまして、E1A 伊勢湾岸自動車道（伊勢湾岸道）飛島インターチェンジ（IC）下り線（四日市方面）出口の夜間 IC 閉鎖<https://www.c-nexco.co.jp/corporate/pressroom/news_release/5012.html>は終了いたしました。工事期間中は近隣の IC をご利用いただくなど、ご迷惑をおかけしたことをお詫びいたします。工事へのご理解とご協力をいただきまして、誠にありがとうございました。

以下、本工事で実施した工事の概要、工事状況などをご報告させていただきます。

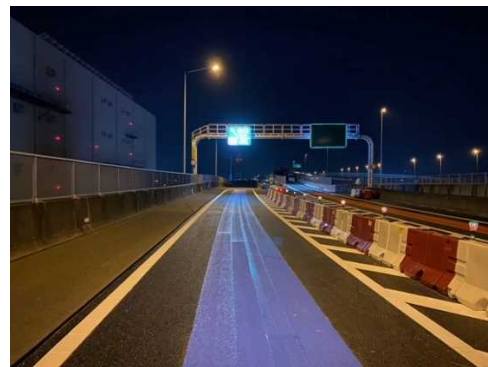
■工事内容 : 舗装工事、標識工事

■工事期間 : 伊勢湾岸道 飛島 IC 下り線（四日市方面）出口
3月6日（土）・13日（土）・14日（日） 各日 21時から翌6時まで

■状況写真 : 舗装工事、標識工事（飛島 IC 下り線（四日市方面）出口）



施工前



施工後

■渋滞状況について

工事期間中、渋滞の発生はありませんでした。