

報道関係各位

2023年7月10日  
中日本高速道路株式会社 名古屋支社

《お知らせ》

**E1A 伊勢湾岸道(四日市 JCT～豊田東 JCT)の  
リニューアル工事(昼夜連続・車線規制、夜間通行止め、IC 閉鎖)は  
7月10日(月)をもって終了いたしました。  
迂回など工事へのご理解とご協力をいただき誠にありがとうございました。**

7月10日(月)をもちまして、E1A 伊勢湾岸自動車道(伊勢湾岸道)四日市ジャンクション(JCT)～豊田東ジャンクション(JCT)上下線(東京方面・大阪方面)で実施していた伊勢湾岸道リニューアル工事は終了しました。

工事期間中は渋滞の発生や通行止めなどにより、お客さまには大変ご迷惑をおかけしましたこととお詫び申し上げます。また、同期間中、迂回などにご協力いただくとともに、工事へのご理解とご協力をいただきまして、誠にありがとうございました。

伊勢湾岸道リニューアル工事期間中にお客さまからいただいたご意見などについては、今後の交通規制計画の参考にさせていただきます。

以下、伊勢湾岸道リニューアル工事で実施した工事の概要、工事による渋滞発生状況、通過所要時間などをご報告させていただきます。

- 工事区間: E1A 伊勢湾岸道 四日市 JCT～豊田東 JCT (上下線)
- 工事期間: 6月20日(火)0時～7月10日(月)9時55分
- 工事内容: 橋梁伸縮装置取替工事、道路維持作業、道路構造物や設備の点検・補修など

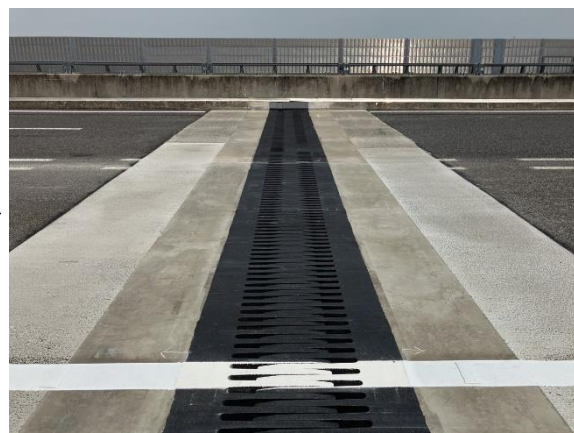
■状況写真

○橋梁の伸縮装置(橋梁の継ぎ目部分)の取り替え工事

【橋梁伸縮装置取替工事】



施工中



施工後

■工事による渋滞の発生状況

今回の伊勢湾岸道リニューアル工事の渋滞発生状況は以下のとおりです。渋滞の発生により、お客さまには大変ご迷惑をおかけしましたこととお詫び申し上げます。

<上り線>

主な渋滞発生箇所	最大渋滞長	渋滞ピーク日時	渋滞要因
弥富木曾岬 IC 付近を先頭	10.0km	7月2日(日) 17時ごろ	追越車線規制、交通集中

<下り線>

主な渋滞発生箇所	最大渋滞長	渋滞ピーク日時	渋滞要因
刈谷 PA 付近を先頭	10.7km	6月28日(水) 18時ごろ	追越車線規制、交通集中

■通過所要時間

項目	所要時間 E1A 伊勢湾岸道 四日市 JCT～飛島 JCT	所要時間 E1A 伊勢湾岸道 豊田 JCT～名古屋南 JCT
	上り線	下り線
通常時	12分	13分
リニューアル 工事時 (最大)	76分 [6月21日(水)6時ごろ]	32分 [6月21日(水)6時ごろ]
リニューアル 工事時 (平均)	23分	20分

■主な交通状況

(断面交通量)

区間	E1A 伊勢湾岸道 湾岸長島 IC ～湾岸桑名 IC (上り線)	E23 東名阪道 四日市 JCT ～桑名 IC (上り線)	E1A 伊勢湾岸道 豊田 JCT ～豊田南 IC (下り線)	E1 東名高速道路 東名三好 IC ～日進 JCT (下り線)
通常期交通量※	41,500 台/日	24,900 台/日	44,600 台/日	34,700 台/日
工事期間中交通量	34,800 台/日	27,400 台/日	38,000 台/日	38,900 台/日
増減	▲6,700 台/日	+2,500 台/日	▲6,600 台/日	+4,200 台/日

※2023年4月3日～4月7日の平均(通常期交通量)

■今後の改善

工事期間中は、お客さまから渋滞や情報提供に関してご意見・ご要望をいただいております。今後のリニューアル工事の計画に反映し、改善してまいります。

なお、伊勢湾岸道では今年11月ごろにもリニューアル工事を計画しています。