

2023年5月24日
中日本高速道路株式会社 名古屋支社

《 お知らせ 》

C2 名二環道集中工事は5月23日(火)をもって終了しました 工事へのご理解とご協力をいただきまして誠にありがとうございました

C2 名古屋第二環状自動車道(名二環)上社南インターチェンジ(IC)～名古屋西ジャンクション(JCT)(内外回り)および名古屋高速 千音寺出口～E23 東名阪自動車道(東名阪道)名古屋西 IC(下り線)で実施しておりました名二環集中工事(昼夜連続・通行止め、夜間通行止め、昼夜連続・車線規制および IC・JCT 閉鎖)は、5月23日(火)21時をもって終了しました。

工事期間中は渋滞が発生し、お客さまには大変ご迷惑をおかけしましたこととお詫び申し上げます。また、お出かけ時間の変更や迂回など、工事へのご理解とご協力をいただきまして、誠にありがとうございました。

以下、名二環集中工事で実施した工事の概要、工事による渋滞発生状況などをご報告いたします。

- 工事区間： C2 名二環 上社南 IC～名古屋西 JCT 内外回り
名古屋高速 千音寺出口～E23 東名阪道 名古屋西 IC 下り線
- 工事期間： 4月9日(日)2時から4月24日(月)21時まで、
5月8日(月)21時から5月23日(火)21時まで
- 工事内容： 橋梁床版上面への防水工事、舗装補修工事、橋梁伸縮装置の補修、道路構造物や設備の点検・補修など
- 工事の実施状況

○お客さまの走行安全性と快適性を高めるための工事

【橋梁床版上面への防水工事】



老朽化した床版の補修状況

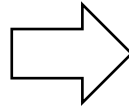


床版防水施工状況

【舗装補修工事】



舗装補修状況



工事完了

【橋梁伸縮装置の補修】



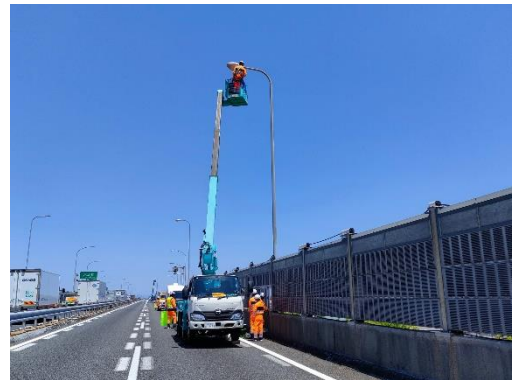
伸縮装置取替状況

○道路構造物を安全にご利用いただくための作業

【道路構造物の点検・補修】



制水ゲートの点検状況



道路照明の補修状況

■渋滞状況について

本工事の高速道路(名古屋高速含む)での主な渋滞発生状況は以下のとおりです。4月には最大約12km、5月には最大約7kmの渋滞が発生しました。渋滞の発生や迂回により、お客さまには大変ご迷惑をおかけしましたこととお詫び申し上げます。

<4月>

主な渋滞発生箇所	最大渋滞長	渋滞ピーク日時	渋滞要因
名二環(外回り) 上社 IC 付近を先頭	11.6km	4月19日(水) 8時ごろ	車線規制
名二環(外回り) 上社 IC 付近を先頭	8.5km	4月21日(金) 13時30分ごろ	車線規制
名二環(外回り) 上社 IC 付近を先頭	7.7km	4月20日(木) 8時30分ごろ	車線規制

<5月>

主な渋滞発生箇所	最大渋滞長	渋滞ピーク日時	渋滞要因
名古屋高速 都心環状線 東別院入口付近を先頭	7.0km	5月9日(火) 9時ごろ	交通集中
名古屋高速 都心環状線 鶴舞南 JCT 付近を先頭	7.0km	5月11日(木) 8時30分ごろ	交通集中
名古屋高速 都心環状線 東別院入口付近を先頭	7.0km	5月12日(金) 18時ごろ	交通集中

■名二環集中工事における今後の改善

今回の名二環集中工事は、初めて昼夜連続・通行止め規制により工事を実施いたしました。工事期間中は通行止めに伴う迂回や渋滞によりご迷惑をおかけいたしました。今回お客さまからいただいた渋滞や情報提供などのご意見・ご要望を参考に、今後の集中工事の計画に反映してまいります。

なお、5月28日(日)から6月17日(土)までの間、E1 名神 小牧 IC~大垣 IC(上下線)で集中工事を予定しております。ご理解とご協力をお願いいたします。

以 上