

《 お知らせ 》

E68 東富士五湖道路 河口湖 IC～須走 IC 間の夜間通行止めは 10月28日（水）5時30分に終了しました

工事へのご理解とご協力をいただきまして誠にありがとうございました

E68 東富士五湖道路 河口湖インターチェンジ（IC）～須走 IC 間で実施しておりました、夜間通行止め
<https://www.c-nexco.co.jp/corporate/pressroom/news_release/4893.html>は、10月28日（水）午
前5時30分に終了しました。

工事規制に伴い、ご利用のお客さまには大変ご迷惑をおかけしましたこととお詫び申し上げます。
また、工事へのご理解とご協力をいただきまして、誠にありがとうございました。

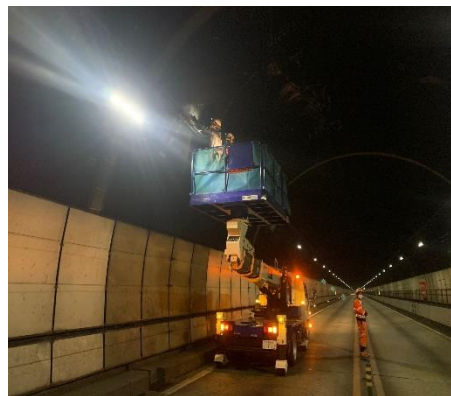
■工事内容：ワイヤーロープ式防護柵の設置、舗装補修などの維持補修作業ほか

■工事期間：10月12日（月）～10月27日（火）のうち平日12夜間

■状況写真：



ワイヤーロープ式防護柵を
設置しました



トンネル内の照明点検
を実施しました



傷んだ路面を補修しました

■渋滞状況について

工事期間中、渋滞の発生はありませんでした。

以 上